



ᓄᓇᓂᓪ
ᓂᓴᓂᓪᓂᓪ

2003-2004

ᐃᓪᓂᓪᓂᓪᓂᓪᓂᓪᓂᓪᓂᓪ
ᐃᓪᓂᓪᓂᓪᓂᓪᓂᓪᓂᓪᓂᓪ



1. ወጪ ስርዓት ልማት ስርዓት.....1

2. ልማት ልማት ስርዓት ልማት.....3

3. ልማት ስርዓት ልማት.....7

4. ልማት ስርዓት ልማት.....16

5. ልማት ስርዓት ልማት.....17

6. ልማት ስርዓት ልማት.....21

7. ልማት ስርዓት ልማት.....22

ገንዘብ ምርመራ ለገንዘብ ደብዳቤ ማረጋገጫ

ደብዳቤ	ገንዘብ 2003				ገንዘብ 2004			
	ገንዘብ ማረጋገጫ ገንዘብ	ርርር	ገንዘብ	% ገንዘብ	ገንዘብ ማረጋገጫ ገንዘብ	ርርር	ገንዘብ	% ገንዘብ
ጠቅላላ	1804	1460	344	81%	1842	1506	336	82%
ሌሎች	36	31	5	86%	39	37	2	95%
የሥራ	87	66	21	76%	106	88	18	83%
ገንዘብ	38	35	3	92%	44	38	6	86%
ገንዘብ	12	10	2	83%	13	7	6	54%
ሥራ	33	28	5	85%	36	30	6	83%
ገንዘብ	131	100	31	76%	138	99	39	72%
ገንዘብ	1143	918	225	80%	1116	912	204	82%
የሥራ	30	25	5	83%	29	24	5	83%
ገንዘብ	11	8	3	73%	6	5	1	83%
ገንዘብ	100	84	16	84%	120	100	20	83%
ገንዘብ	102	84	18	82%	107	89	18	83%
ገንዘብ	26	23	3	88%	28	25	3	89%
ገንዘብ	18	15	3	83%	20	16	4	80%
ሥራ	37	33	4	89%	40	36	4	90%
ጠቅላላ	633	548	85	87%	647	540	107	83%
ሌሎች	158	138	20	87%	168	141	27	84%
ገንዘብ	94	79	15	84%	95	83	12	87%
ገንዘብ	24	21	3	88%	23	19	4	83%
ሥራ	40	36	4	90%	38	30	8	79%
ገንዘብ	270	232	38	86%	274	223	51	81%
ገንዘብ	27	25	2	93%	27	23	4	85%
ገንዘብ	20	17	3	85%	22	21	1	95%
የገንዘብ	422	366	56	87%	442	380	62	86%
የሥራ	1	1	0	100%	1	1	0	100%
ገንዘብ	173	154	19	89%	182	155	27	85%
ገንዘብ	70	60	10	86%	72	62	10	86%
ገንዘብ	31	28	3	90%	34	31	3	91%
ገንዘብ	110	88	22	80%	114	96	18	84%
ገንዘብ	36	35	1	97%	38	35	3	92%
ገንዘብ	1	0	1	0%	1	0	1	-
ጠቅላላ	14	13	1	93%	14	13	1	93%
ገንዘብ	3	3	0	100%	3	3	0	100%
ገንዘብ	3	3	0	100%	3	2	1	67%
ገንዘብ	8	7	1	88%	8	8	0	100%
ጠቅላላ	2873	2387	486	83%	2945	2439	506	83%

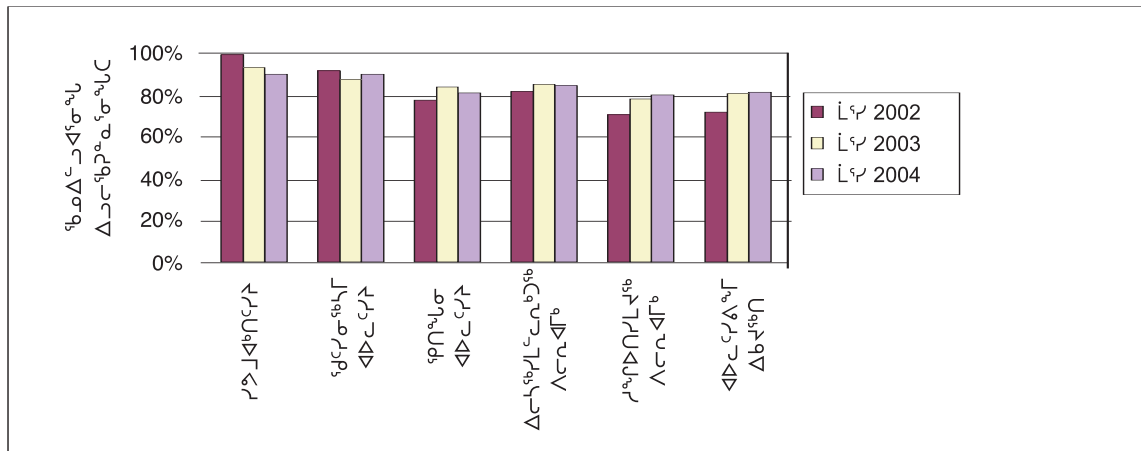
ልጋታ ለግብርና ለግብርና ለግብርና

ግብር	ግብር 2003				ግብር 2004			
	ግብር/ግብር ግብር	ግብር	ግብር	% ግብር	ግብር/ግብር ግብር	ግብር	ግብር	% ግብር
ግብር ለግብር ለግብር	189	138	51	73%	174	136	38	78%
ግብር ለግብር	52	34	18	65%	52	41	11	79%
ግብር ለግብር	946	870	76	92%	968	894	74	92%
ግብር ለግብር ግብር ለግብር	49	36	13	73%	47	36	11	77%
ግብር ለግብር	161	122	39	76%	163	123	40	75%
ግብር ለግብር ግብር ለግብር	564	463	101	82%	610	472	138	77%
ግብር ለግብር	69	59	10	86%	71	60	11	85%
ግብር ለግብር	210	166	44	79%	208	172	36	83%
ግብር ለግብር	132	118	14	89%	150	122	28	81%
ግብር ለግብር ግብር ለግብር	70	56	14	80%	73	60	13	82%
ግብር ለግብር ግብር ለግብር	32	24	8	75%	30	25	5	83%
ግብር ለግብር	233	185	48	79%	236	181	55	77%
ግብር ለግብር	166	116	50	70%	163	117	46	72%
ግብር ለግብር ግብር ለግብር	2873	2387	486	83%	2945	2439	506	83%

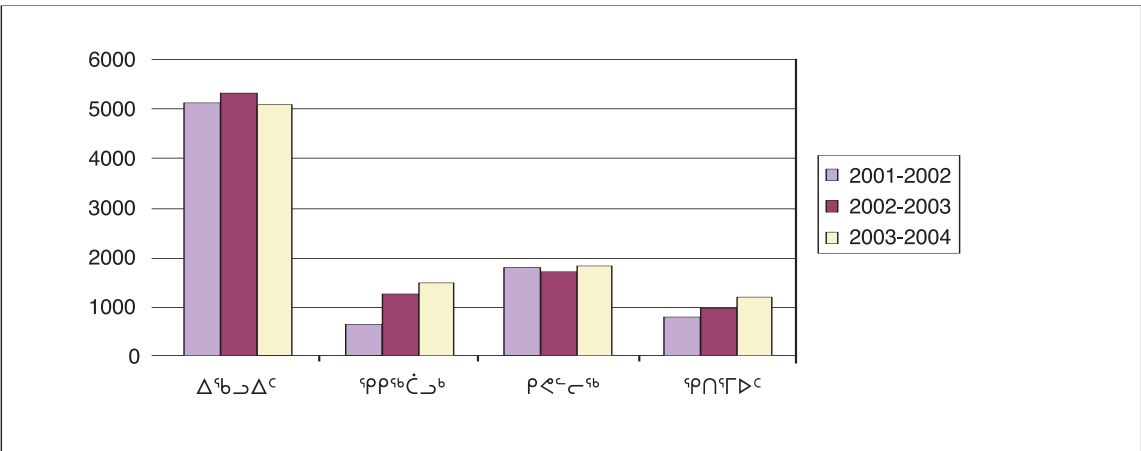
ግብር ለግብር ለግብር ለግብር

ግብር	ግብር 2003				ግብር 2004			
	ግብር/ግብር ግብር	ግብር	ግብር	% ግብር	ግብር/ግብር ግብር	ግብር	ግብር	% ግብር
ግብር ለግብር	33	31	2	94%	33	30	3	91%
ግብር ለግብር ግብር ለግብር	120	106	14	88%	119	108	11	91%
ግብር ለግብር ግብር ለግብር	353	296	57	84%	357	293	64	82%
ግብር ለግብር ግብር ለግብር	970	838	132	86%	998	848	150	85%
ግብር ለግብር ግብር ለግብር	943	747	196	79%	961	770	191	80%
ግብር ለግብር ግብር ለግብር	454	369	85	81%	477	390	87	82%
ግብር ለግብር	2873	2387	486	83%	2945	2439	506	83%

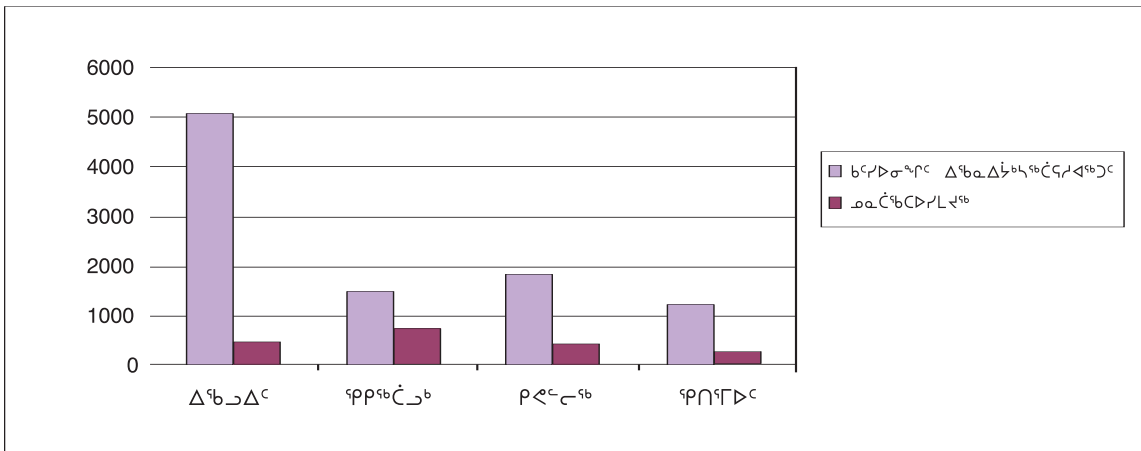
ገንዘብ ጋዎጥጥ ስጦታዎች ስጦታዎች ስጦታዎች ስጦታዎች ስጦታዎች ስጦታዎች ስጦታዎች 2002 - 2004



ገንዘብ ጋዎጥጥ ስጦታዎች ስጦታዎች ስጦታዎች ስጦታዎች ስጦታዎች ስጦታዎች 2001 - 2004



ገንዘብ ጋዎጥጥ ስጦታዎች ስጦታዎች ስጦታዎች ስጦታዎች ስጦታዎች ስጦታዎች 2003-2004



ጠቅላይ ልማት ሚኒስቴር ልማት ስራ ማኅበራዊ ልማት

	፲፱፻፲፮			፲፱፻፲፯		
	ጠቅላይ ልማት ስራ	ጠቅላይ ልማት ስራ	% ጠቅላይ ልማት ስራ	ጠቅላይ ልማት ስራ	ጠቅላይ ልማት ስራ	% ጠቅላይ ልማት ስራ
ጠቅላይ ልማት ስራ	1460	547	37%	1506	617	41%
ጠቅላይ ልማት ስራ	31	16	52%	37	21	57%
ጠቅላይ ልማት ስራ	66	31	47%	88	42	48%
ጠቅላይ ልማት ስራ	35	17	49%	38	23	61%
ጠቅላይ ልማት ስራ	10	4	40%	7	4	57%
ጠቅላይ ልማት ስራ	28	13	46%	30	18	60%
ጠቅላይ ልማት ስራ	100	58	58%	99	61	62%
ጠቅላይ ልማት ስራ	918	256	28%	912	268	29%
ጠቅላይ ልማት ስራ	25	14	56%	24	13	54%
ጠቅላይ ልማት ስራ	8	6	75%	5	5	100%
ጠቅላይ ልማት ስራ	84	50	60%	100	62	62%
ጠቅላይ ልማት ስራ	84	48	57%	89	56	63%
ጠቅላይ ልማት ስራ	23	13	57%	25	17	68%
ጠቅላይ ልማት ስራ	15	4	27%	16	6	38%
ጠቅላይ ልማት ስራ	33	17	52%	36	21	58%
ጠቅላይ ልማት ስራ	548	267	49%	540	277	51%
ጠቅላይ ልማት ስራ	138	74	54%	141	75	53%
ጠቅላይ ልማት ስራ	79	37	47%	83	42	51%
ጠቅላይ ልማት ስራ	21	14	67%	19	12	63%
ጠቅላይ ልማት ስራ	36	22	61%	30	21	70%
ጠቅላይ ልማት ስራ	232	101	44%	223	107	48%
ጠቅላይ ልማት ስራ	25	11	44%	23	9	39%
ጠቅላይ ልማት ስራ	17	8	47%	21	11	52%
ጠቅላይ ልማት ስራ	365	168	46%	380	196	52%
ጠቅላይ ልማት ስራ	1	1	100%	1	1	100%
ጠቅላይ ልማት ስራ	154	65	42%	155	77	50%
ጠቅላይ ልማት ስራ	60	33	55%	62	37	60%
ጠቅላይ ልማት ስራ	28	12	43%	31	19	61%
ጠቅላይ ልማት ስራ	88	40	45%	96	44	46%
ጠቅላይ ልማት ስራ	35	17	49%	35	18	51%
ጠቅላይ ልማት ስራ	0	0	-	0	0	-
ጠቅላይ ልማት ስራ	13	7	54%	13	8	62%
ጠቅላይ ልማት ስራ	3	2	67%	3	2	67%
ጠቅላይ ልማት ስራ	3	1	33%	2	1	50%
ጠቅላይ ልማት ስራ	7	4	57%	8	5	63%
ጠቅላይ ልማት ስራ	2387	989	41%	2439	1098	45%

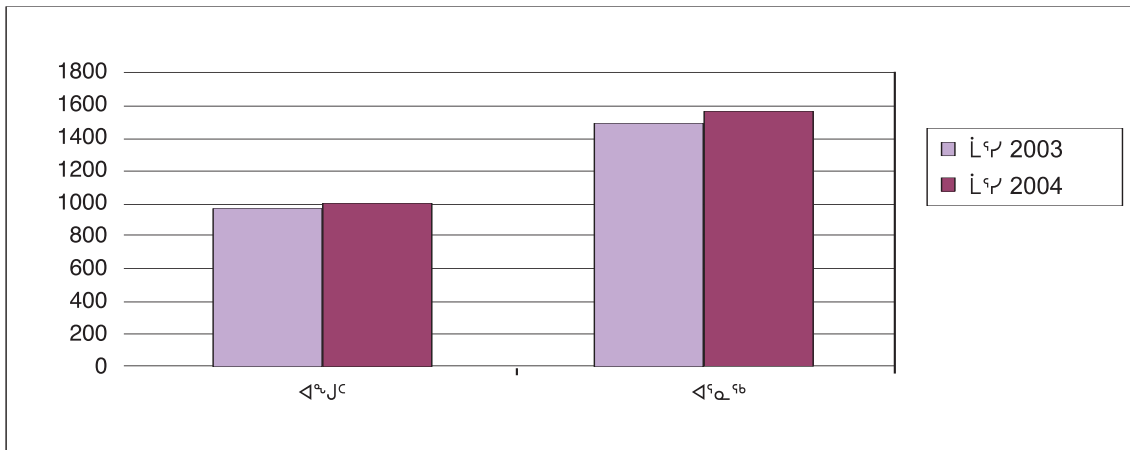
ጠቅላይ ልማት ሚኒስቴር ለግብርና ስራ ስራ ስራ

	፲፱፻፲፮			፲፱፻፲፯		
	ጠቅላይ ልማት ስራ	ጠቅላይ ልማት ስራ	% >፲፱፻፲፮ ጠቅላይ ልማት ስራ	ጠቅላይ ልማት ስራ	ጠቅላይ ልማት ስራ	% >፲፱፻፲፯ ጠቅላይ ልማት ስራ
ጠቅላይ ልማት ስራ	138	53	38%	136	53	39%
ጠቅላይ ልማት ስራ	34	19	56%	41	27	66%
ጠቅላይ ልማት ስራ	870	397	46%	894	434	49%
ጠቅላይ ልማት ስራ	36	17	47%	36	19	53%
ጠቅላይ ልማት ስራ	122	41	34%	123	42	34%
ጠቅላይ ልማት ስራ	463	202	44%	472	232	49%
ጠቅላይ ልማት ስራ	59	19	32%	60	22	37%
ጠቅላይ ልማት ስራ	166	52	31%	172	55	32%
ጠቅላይ ልማት ስራ	118	43	36%	122	49	40%
ጠቅላይ ልማት ስራ	56	20	36%	60	26	43%
ጠቅላይ ልማት ስራ	24	12	50%	25	11	44%
ጠቅላይ ልማት ስራ	185	70	38%	181	74	41%
ጠቅላይ ልማት ስራ	116	44	38%	117	54	46%
ጠቅላይ ልማት ስራ	2387	989	41%	2439	1098	45%

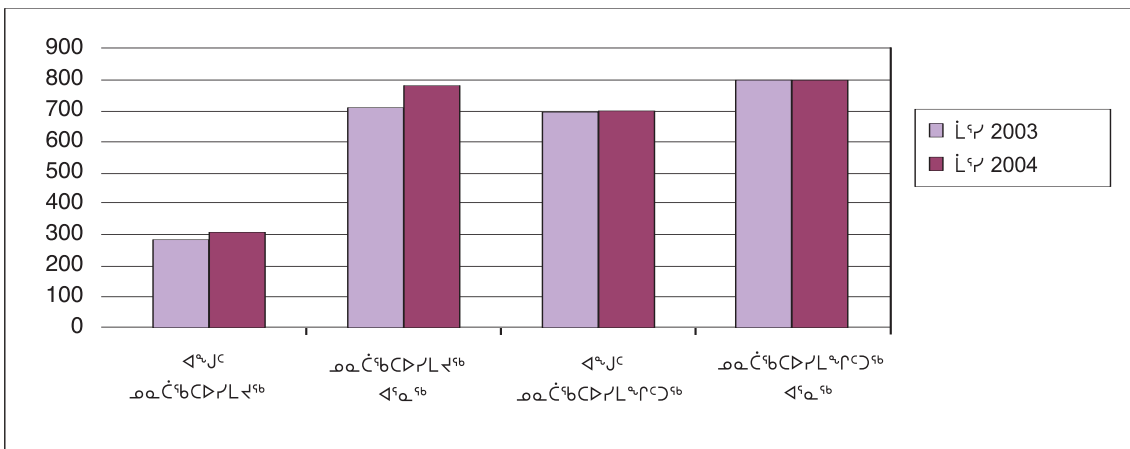
መርኅርዕ ልምድ ለሰነድ ዓላማዎች

	፲፯ 2003			፲፯ 2004		
	ጠቅላላ ልምድ ልምድ	መርኅርዕ ልምድ ለሰነድ	% >፲፱ መርኅርዕ ልምድ	ጠቅላላ ልምድ ልምድ	መርኅርዕ ልምድ ለሰነድ	% >፲፱ መርኅርዕ ልምድ
፲፱፻፲፱	31	15	48%	30	14	47%
የፍጥነት ልምድ	106	20	19%	108	25	23%
የጠቅላላ ልምድ	296	58	20%	293	58	20%
ልማት ለሰነድ ልምድ	838	182	22%	848	215	25%
፲፱፻፲፱ ለሰነድ ልምድ	747	416	56%	770	457	59%
ልምድ ለሰነድ ልምድ	369	298	81%	390	329	84%
ጠቅላላ	2387	989	41%	2439	1098	45%

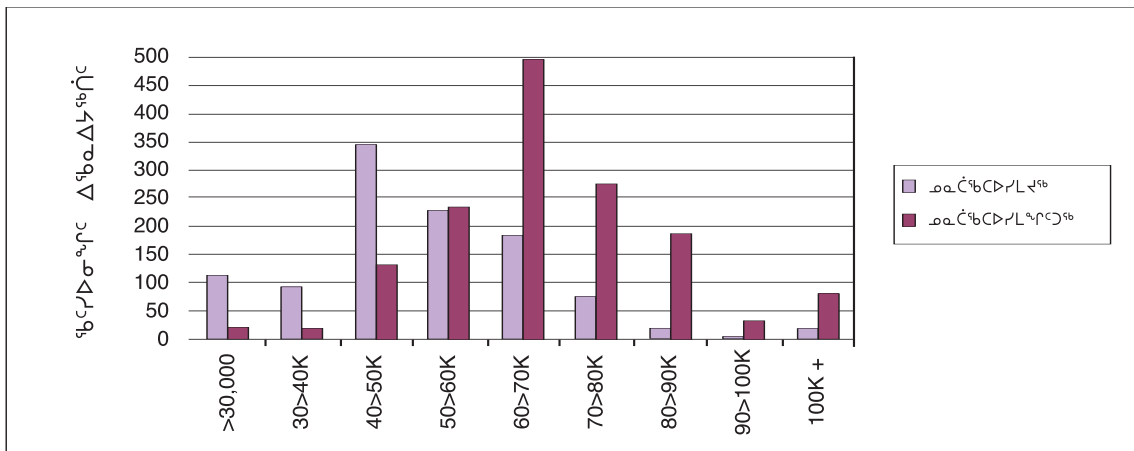
ልምድ ለሰነድ ልምድ ለሰነድ ፲፯ 2003 ለሰነድ ፲፯ 2004



ልምድ ለሰነድ ልምድ ለሰነድ ለሰነድ ፲፯ 2003 ለሰነድ ፲፯ 2004

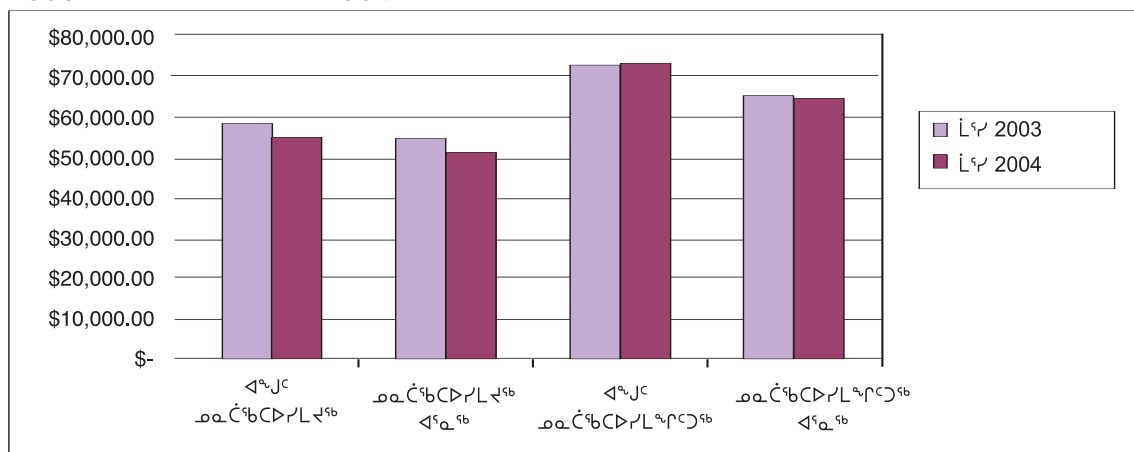


ለውጥ ክልል ለውጥ ቅጠል ለውጥ ለውጥ ለውጥ - 2004



* ለውጥ ለውጥ ለውጥ ለውጥ

ጠቅላላ ለውጥ ለውጥ ለውጥ ለውጥ ለውጥ - 2003 ለውጥ 2004



* ለውጥ ለውጥ ለውጥ ለውጥ

ለውጥ ለውጥ ለውጥ ለውጥ ለውጥ 2003 ለውጥ 2004

